

Kurzbericht



Landhaus Knestel | ©Claudia Allgayer

Landhaus Knestel

Ried 20
87663 Lengenwang

Tel: +49 83 61 92 21 14
Fax: +49 83 61 92 50 19

knestelhaus@gmx.de
www.landhaus-knestel.de

Herzlich willkommen!

Das denkmalgeschützte Landhaus Knestel liegt am ruhigen Ortsrand von Lengenwang. Die Kombination von Elementen aus der Vergangenheit mit modernen Gegenständen lässt den Aufenthalt zu etwas besonderem werden. Die Lage bietet sich hervorragend für Ausflüge in die Natur sowie Wander- und Radtouren an. Weitere Informationen finden Sie unter <https://www.landhaus-knestel.de/cms/>.

PRÜFERGEBNIS

für

Landhaus Knestel

87663 Lengenwang, Zertifikats-ID: PA-12088-2024



Dieses Angebot wurde nach den Kriterien
der bundesweiten Kennzeichnung

»Reisen für Alle«

eingestuft und ist berechtigt, im Zeitraum

August 2024 – Juli 2027

die Auszeichnung

»Barrierefreiheit geprüft«

sowie die dazu gehörigen Piktogramme zu führen
und vertragsgemäß zu nutzen.



Landhaus Knestel

©Claudia Allgayer

Überblick

- Denkmalgeschützter Landhof der Tradition und Moderne vereint.
- Lage der zwei Ferienwohnungen in der Scheune.
- Blick auf das Alpenpanorama.
- KönigsCard wird zur Verfügung gestellt.

Barrierefreiheit auf einen Blick

- Parkplatz für Menschen mit Behinderung
- Ein barrierefrei konzipierte Zimmer
- Gebäude stufenlos zugänglich
- Alle für den Gast nutzbaren und erhobenen Räume und Einrichtungen sind stufenlos oder über eine Rampe erreichbar
- 80 cm Mindestbreite aller Durchgänge/Türen
- Schwellenlose, große Dusche
- Duschstuhl oder –sitz vorhanden
- Assistenzhunde willkommen

Informationen für Menschen mit Gehbehinderung und Rollstuhlfahrer

Alle prüfrelevanten Bereiche erfüllen die Qualitätskriterien der Kennzeichnung „**Barrierefreiheit geprüft – teilweise barrierefrei für Menschen mit Gehbehinderung**“.

Einige **Hinweise zur Barrierefreiheit** haben wir nachfolgend zusammengestellt. Detaillierte Angaben finden Sie im Prüfbericht.

- Es steht ein Parkplatz für das Landhaus zur Verfügung.
- Alle für den Gast nutzbaren und erhobenen Räume und Einrichtungen sind stufenlos/ ebenerdig oder über eine Rampe zugänglich.
- Alle für den Gast nutzbaren und erhobenen Türen/Durchgänge und Wege sind mindestens 80 cm breit.
- Es ist ein barrierefrei konzipiertes Zimmer vorhanden.
- Die Arbeitsfläche in der Küche, die Spüle und der Herd sind nicht unterfahrbar.
- Der Esstisch/Tisch ist mit einer Maximalhöhe von 80 cm unterfahrbar gestaltet.
- Das WC auf dem Zimmer ist seitlich nicht anfahrbar. Es steht ein Saughaltegriffe zur Verfügung, der seitlich der Toilette befestigt werden kann.
- Das Waschbecken ist nicht unterfahrbar und der Spiegel im Sitzen nicht einsehbar.
- Der Zugang zur Dusche erfolgt schwellenlos. Es steht ein Saughaltegriffe zur Verfügung, der befestigt werden kann. Es ist ein Duschsitz vorhanden oder kann bei Bedarf bereitgestellt werden.

Informationen für Menschen mit Hörbehinderung und gehörlose Menschen

Einige **Hinweise zur Barrierefreiheit** haben wir nachfolgend zusammengestellt. Detaillierte Angaben finden Sie im Prüfbericht.

- W-Lan steht zur Verfügung.
- Es ist ein barrierefrei konzipiertes Zimmer vorhanden.
- Es ist eine frei verfügbare Steckdose in der Nähe des Bettes vorhanden.

Informationen für Menschen mit Sehbehinderung und blinde Menschen

Einige **Hinweise zur Barrierefreiheit** haben wir nachfolgend zusammengestellt. Detaillierte Angaben finden Sie im Prüfbericht.

- Assistenzhunde sind willkommen.
- Der Eingangsbereich ist durch einen taktil wahrnehmbaren Wechsel des Bodenbelags erkennbar.
- Es ist ein barrierefrei konzipiertes Zimmer vorhanden.
- Die Bedienelemente (z.B. Türklinken, Lichtschalter, Notrufknöpfe) sind teilweise visuell kontrastreich gestaltet.

Informationen für Gäste mit kognitiven Beeinträchtigungen

Einige **Hinweise zur Barrierefreiheit** haben wir nachfolgend zusammengestellt. Detaillierte Angaben finden Sie im Prüfbericht.

- Der Name des Landhauses ist von außen klar erkennbar.
- Die Ziele der Wege sind in Sichtweite.
- Es ist ein barrierefrei konzipiertes Zimmer vorhanden.
- Die Ziele der Wege sind in Sichtweite.

Bildergalerie

Wir haben für Sie einige Fotos aus dem Betrieb / Angebot zusammengestellt. In den Detailberichten finden Sie weitere Fotos.



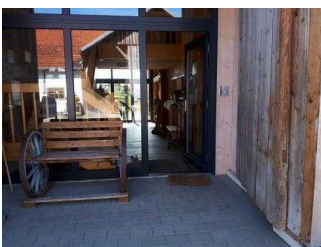
**Parkplatz Nordseite –
Haupteingang**

©Claudia Allgayer



Parken

©Angelika Kleinheinz



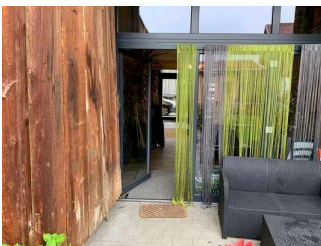
**Haupteingang
Wohnung Weideblick**

©Claudia Allgayer



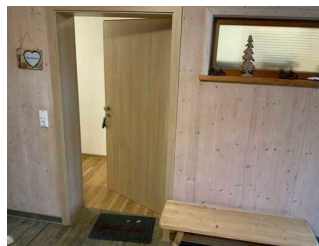
**Wohnung Weideblick:
Haupteingang**

©Angelika Kleinheinz



**Wohnung Weideblick:
Eingang über Terrasse**

©Angelika Kleinheinz



**Wohnung Weideblick:
Eingang**

©Angelika Kleinheinz



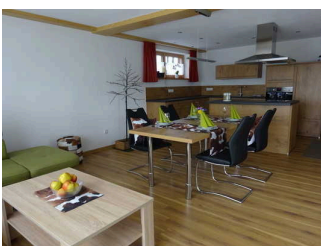
**Wohnung Weideblick:
Schlafräume**

©Claudia Allgayer



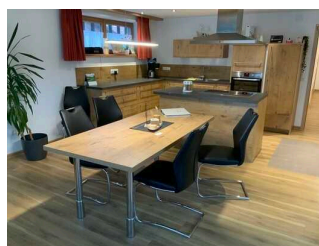
**Wohnung Weideblick:
Schlafräume**

©Claudia Allgayer



**Wohnung Weideblick:
Küche (zugleich
Wohnzimmer)**

©Claudia Allgayer



**Wohnung Weideblick:
Küche (zugleich
Wohnzimmer)**

©Angelika Kleinheinz



**Wohnung Weideblick:
Wohnzimmer
(zugleich Küche)**

©Claudia Allgayer



**Wohnung Weideblick:
Wohnzimmer
(zugleich Küche)**

©Angelika Kleinheinz



**Wohnung Weideblick:
Badezimmer**

©Claudia Allgayer



**Wohnung Weideblick:
Badezimmer**

©Angelika Kleinheinz



**Wohnung Weideblick:
Terrasse**

©Claudia Allgayer

Informationen zum Kennzeichnungssystem „Reisen für Alle“

Alle nach „Reisen für Alle“ **zertifizierten Betriebe und Orte** erfüllen folgende Kriterien:

- Die Daten und Angaben zur Barrierefreiheit wurden von **externen, speziell geschulten Erhebern** vor Ort erhoben und geprüft. Es handelt sich um keine Selbsteinschätzung.
- Die Daten zur Barrierefreiheit liegen **im Detail** vor und können von Gästen eingesehen werden.
- Mindestens ein Mitarbeiter hat an einer **Schulung** zum Thema „**Barrierefreiheit als Komfort- und Qualitätsmerkmal**“ teilgenommen.

Die Kennzeichnung – Erläuterung der Logos und Piktogramme

Das Kennzeichen „**Information zur Barrierefreiheit**“ signalisiert, dass detaillierte und geprüfte Informationen zur Barrierefreiheit für alle Personengruppen vorliegen.



Das Kennzeichen „**Barrierefreiheit geprüft**“ basiert auf „Information zur Barrierefreiheit“ und bedeutet, dass zusätzlich die Qualitätskriterien für bestimmte Personengruppen teilweise oder vollständig erfüllt sind.



Die Kennzeichnung „**Barrierefreiheit geprüft**“ liegt in zwei Qualitätsstufen vor:

„**Barrierefreiheit geprüft: teilweise barrierefrei**“.

Die Qualitätskriterien sind für die dargestellte Personengruppe der Rollstuhlfahrer teilweise erfüllt, d. h. das Angebot ist für Rollstuhlfahrer teilweise barrierefrei. Das „i“ im Piktogramm signalisiert, dass man noch einmal genauer nachlesen sollte, ob das Angebot den eigenen Ansprüchen genügt.



„**Barrierefreiheit geprüft: barrierefrei**“.

Die Qualitätskriterien sind für die dargestellte Personengruppe der Rollstuhlfahrer erfüllt, d. h. das Angebot ist für Rollstuhlfahrer barrierefrei.



Es gibt Qualitätskriterien für **sieben Personengruppen** und für jede Personengruppe ein eigenes **Piktogramm**.

Menschen mit Gehbehinderung



Rollstuhlfahrer



Menschen mit Hörbehinderung



Gehörlose Menschen



Menschen mit Sehbehinderung



Blinde Menschen



Menschen mit kognitiven Beeinträchtigungen

